

# YENİDEN MİMARLIK VE REKLAMCILIK

## PORTFOLYO



+90 216 598 11 30 +90 537 526 52 80



info@yenidenmimarlik.com.tr



Çınardere Mah. Ankara Cad. No.59  
Pendik/İstanbul

# İÇİNDEKİLER

1 HAKKIMIZDA

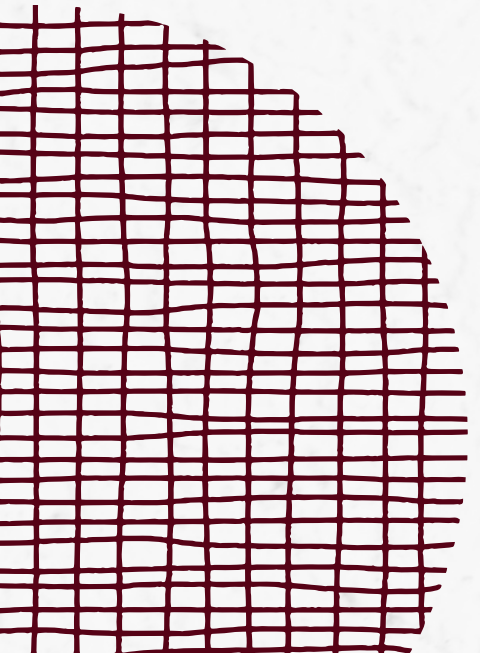
3 HAFELE A.Ş. STANTLARI

5 BANYO PROJELERİ

2 FRANKE A.Ş. STANTLARI

4 MUTFAK PROJELERİ

6 ÇİZİMLERİMİZ





# Hakkımızda

Yeniden Mimarlık, 20 yılı aşkın deneyimiyle mutfak, banyo ve gardırop sistemleri ile kurumsal firmalara özel cihaz standı tasarımı ve üretimi alanında hizmet vermektedir.

Kurulduğumuz günden bu yana, estetik tasarımı, fonksiyonel çözümlerle buluşturan yaklaşımımızla her projede mükemmeli hedefliyoruz. Her mekânın kendine özgü bir kimliği olduğuna inanarak, müşterilerimizin ihtiyaçlarına özel ölçü ve özel tasarım çözümleri sunuyoruz.

Yeniden Mimarlık olarak, modern üretim teknolojilerini, nitelikli işçilik ve tasarım gücü ile birleştirerek; dayanıklı, şık ve uzun ömürlü ürünler ortaya çıkarıyoruz. Mutfak, banyo, gardırop ve cihaz standı projelerinde kurumsal standartlara uygun, yenilikçi ve kullanıcı odaklı tasarımlarımızla fark yaratıyoruz.

Güven, kalite ve sürdürülebilirlik ilkeleriyle hareket eden firmamız, her projede müşterilerinin beklentilerini aşmayı ve yaşam alanlarını daha estetik, işlevsel ve özgün kılmayı amaçlamaktadır.



## FRANKE A.Ş.

Dünya çapında mutfak çözümlerinde referans marka olan Franke ile yaptığımız iş birliği, kalite ve güveni merkeze alan kurumsal yaklaşımımızın doğal bir sonucudur. Franke'nin ileri teknoloji, tasarım ve sürdürülebilirlik odaklı ürünleri; projelerimizde fark yaratan, uzun ömürlü çözümler sunmamıza olanak tanır.

Franke ile 17 yıldır süregelen cihaz stant üretim iş birliğimiz; yüksek kalite standartlarına, detaylara verilen öneme ve kurumsal üretim anlayışına dayanmaktadır. Her bir stant, Franke'nin marka kimliğini yansıtan, uzun ömürlü ve fonksiyonel çözümler olarak üretilmektedir.



# HAFELE A.Ş.

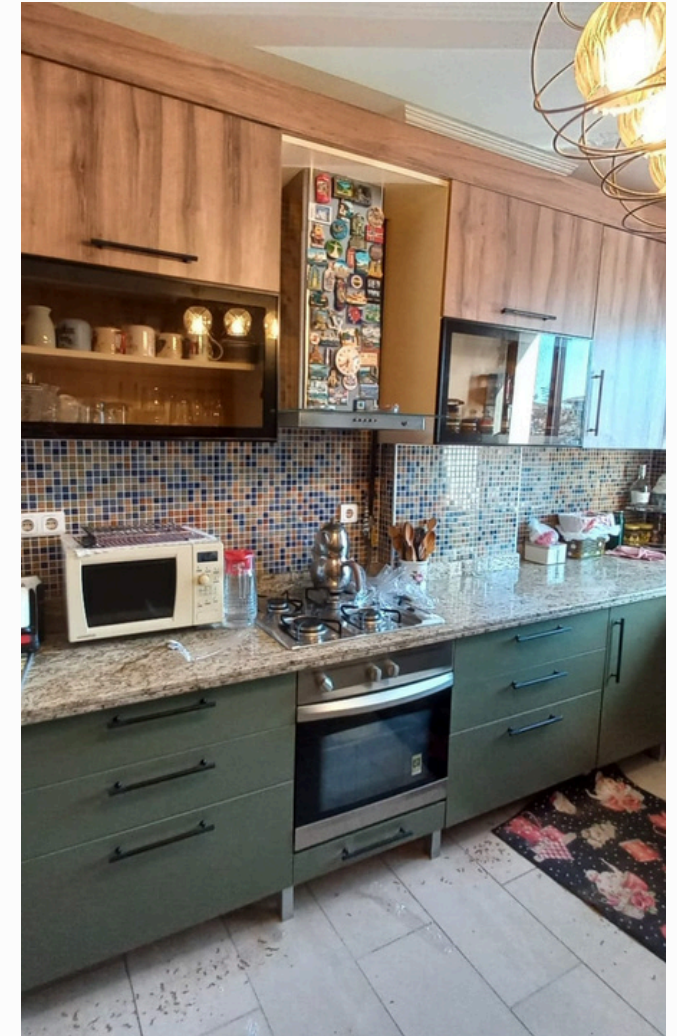
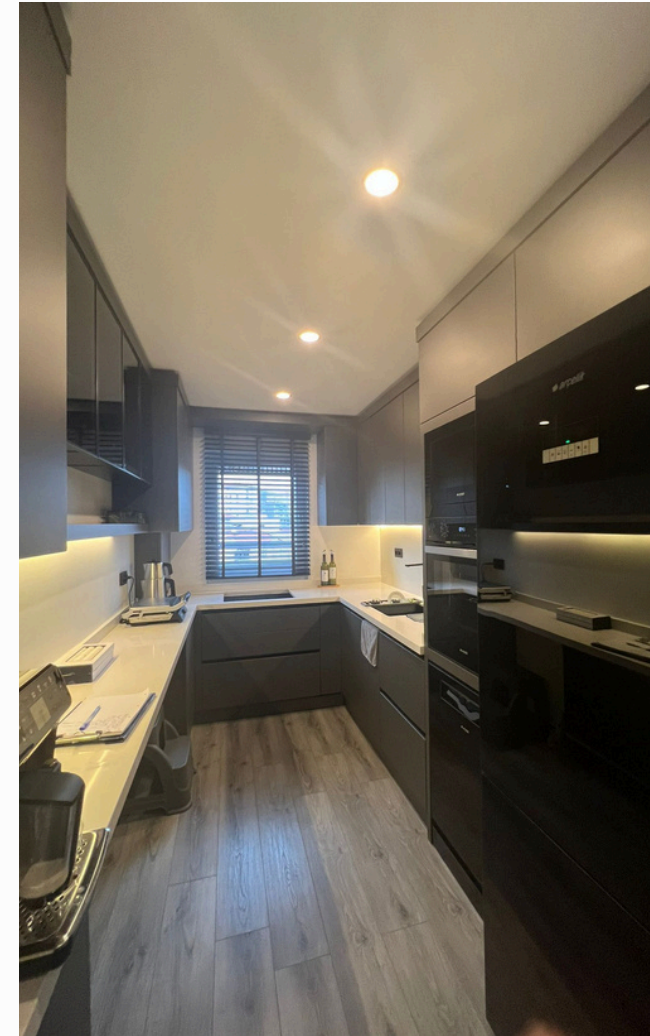
Häfele ile yürüttüğümüz iş birliği; kalite, süreklilik ve kurumsal üretim anlayışı üzerine kuruludur. Global standartlara uygun yaklaşımımızla, Häfele markasının yenilikçi ve güvenilir kimliğini projelere eksiksiz şekilde yansıtıyoruz.



# MUTFAK PROJELERİ

Mutfak tasarımı, üretimi, kurulum ve montaj süreçlerini uçtan uca profesyonel bir anlayışla gerçekleştiriyoruz. İhtiyaca özel tasarlanan mutfaklarımızı, yüksek kalite malzemeler ve titiz işçilikle üretiyor; uzman ekiplerimizle eksiksiz şekilde kurulumunu sağlıyoruz. Satış sonrası servis hizmetlerimizle de uzun ömürlü, sorunsuz kullanım sunuyoruz.

Mutfak tasarımı ve üretiminin yanı sıra; kırma, dökme, alçı, sıva, boya ve tüm tesisat uygulamalarını kapsayan anahtar teslim çözümler sunuyoruz. Ölçüye özel üretilen mutfaklarımızı, uzman ekiplerimizle eksiksiz şekilde kuruyor; montaj sonrası servis desteğimizle uzun ömürlü ve sorunsuz kullanım sağlıyoruz.





# BANYO PROJELERİ

Banyo ve yaşam alanları için tasarımdan üretime, kurulum ve montajdan satış sonrası servise kadar tüm süreci profesyonel bir anlayışla yönetiyoruz. Mekânın ihtiyaçlarını ve kullanıcı alışkanlıklarını dikkate alarak estetik, fonksiyonel ve uzun ömürlü çözümler geliştiriyoruz. Ölçüye özel üretilen mobilya ve uygulamalar, uzman ekiplerimiz tarafından titizlikle kuruluyor; teslimat sonrası servis desteğimizle alanların ilk günkü kalitesini koruması sağlanıyor.





# ÇİZİMLERİMİZ

Tüm tasarım süreçlerimizi 3D modelleme ve gerçekçi render çalışmalarımızla destekliyoruz. Projeler, uygulama öncesinde detaylı görsellerle sunulurken mekânın ölçü, malzeme ve tasarım detayları net şekilde görülmesini sağlıyoruz. Bu sayede karar süreci hızlanıyor, uygulama aşaması kusursuz ve öngörülebilir şekilde ilerliyor.



# REFERANSLARIMIZ

**FRANKE**

**HÄFELE**

**SILVERLINE**  
ANKASTRE

**DryKing**

**DOMINOX**

**UKINOX**

**İSHAKOL**

**VESTEL**

**Ferre**

**gorenje**

**FABER**

**simfer**

**ÜLKER**

**esty**

**ECE**  
BANYO

# TEŞEKKÜRLER!



+90 216 598 11 30 +90 537 526 52 80



info@yenidenmimarlik.com.tr



Çınardere Mah. Ankara Cad. No.59  
Pendik/İstanbul